

## XG918

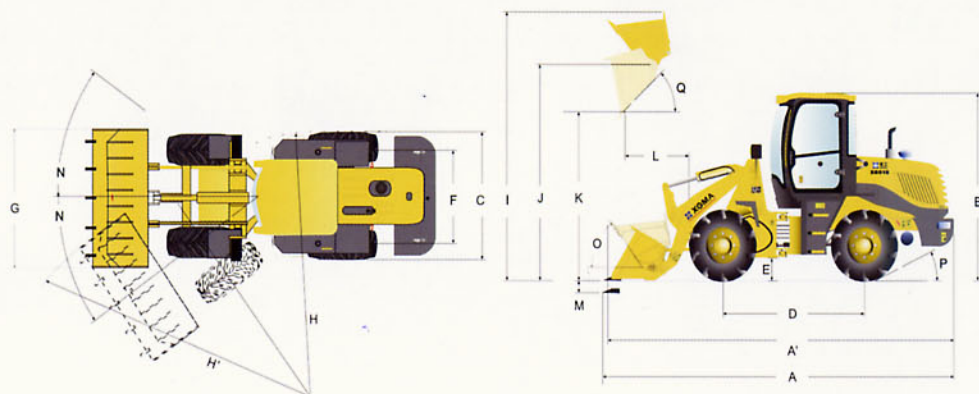
### КОЛЁСНЫЙ ПОГРУЗЧИК

- Для повышения эксплуатационной гибкости доступны по выбору быстросменные устройства и целый ряд приспособлений.
- Исключительная высота разгрузки, большое усилие отрыва и самовыравнивающийся ковш повышают эффективность эксплуатации.
- Эксклюзивные оси XGMA, трансмиссия и конвертер крутящего момента обеспечивают длительный срок службы.
- Мощный двигатель создает большую тягу.
- Отличное соотношение стоимость-производительность.



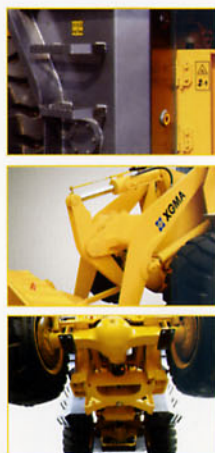


# XG918 КОЛЁСНЫЙ ПОГРУЗЧИК



## Преимущества

- Длинная колёсная база и оптимальное распределение нагрузки по оси обеспечивает стабильность ходовых и рабочих характеристик.
- Двигатель YTO LR4105, оси XGMA 20, эксклюзивная трансмиссия и распределитель крутящего момента отлично подходят для работы в тяжелых условиях.
- Удобный доступ к агрегатам для обслуживания
  - Детали трансмиссии не являются элементами шасси
  - Емкость для топлива и гидромасла поворотные
  - Капот двигателя полностью откидывается вперед
  - Бортовые редукторы и маслозаправочная горловина защищены от пыли
- Съемная кабина с низким уровнем шумов и вибрации разработана для обеспечения оптимальных условий комфорта оператора при различных условиях работы.
- Большой выбор дополнительного оборудования. Кондиционер. Автономный отопитель.
- Погрузчик является высоконадежной, эффективной и многоцелевой машиной.



## Спецификация и габаритные размеры

<b>Двигатель</b>			
Модель	YTO LR4105G84		
Номинальная мощность	59 кВт	Максимальный крутящий момент	275 Нм
При скорости вращения	2400 об/мин	Номинальное потребление топлива	≤240 г / Н/м
<b>Размеры и характеристики</b>			
A Габаритная длина	5630 мм	J Высота до оси шарнира ковша	3380 мм
A' Габаритная длина (ковш поднят)	5537 мм	K Максимальная высота разгрузки	2630 мм
B Высота до верха кабины	2850 мм	L Дальность разгрузки	850 мм
C Ширина по шинам	2000 мм	M Глубина копания	193 мм
D Колёсная база	2350 мм	N Максимальный угол поворота	35°
E Минимальный клиренс	300 мм	O Угол подъема ковша	40°
F Ширина по центру протектора шины	1480 мм	P Максимально преодолеваемый подъем	30°
G ширина ковша	1996 мм	Q Угол опрокидывания	45°
H Радиус поворота	4350 мм	Грузоподъемность	1800 кг
H' Окружность разворота погрузчика	5000 мм	Эксплуатационная масса с оборудованием	6110 кг
I Габаритная высота	4220 мм	Время полного цикла	≤9,5 с
Максимальное усилие отрыва	65 кН	Время подъема	5 с
Объем топливного бака	100 л	Шины	16/70-20-14
Объем гидравлического маслобака	116 л	Стандартный ковш	1.0±0.05 м <sup>3</sup>
<b>Скорость передвижения</b>			
Передний ход I	10 км/ч	Обратный ход I	10 км/ч
Передний ход II	27 км/ч	Обратный ход II	26 км/ч

## Дополнительное оборудование

(по выбору заказчика)

- Удлиненная стрела погрузчика:
  - Высота разгрузки минимум 2800 мм
  - Эксплуатационная масса с оборудованием 6300 кг
  - Габаритная длина (положение ковша и транспортера) 5860 мм
- Облегченный ковш
 

Ковш для камней (идеально подходит для дробленых камней)	1.5±0.05 м <sup>3</sup>
Управление сервоклапаном + Захват для бумаги (Д x Ш x В x Макс. раскрытие)	0.9±0.05 м <sup>3</sup>
Управление сервоклапаном + Захват для бревен (для длинных бревен)	1110x1900x960x1847 мм
Управление сервоклапаном + Захват для бревен (для коротких бревен)	1110x1655x965x1144 мм
Управление сервоклапаном + ковш для боковой разгрузки	1150x1600x921x1785 мм
	0.75м <sup>3</sup>