



XGMA



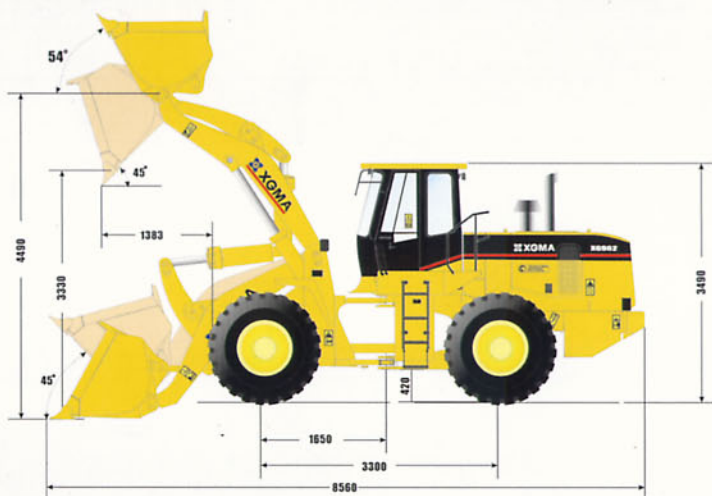
XG962

КОЛЁСНЫЙ ПОГРУЗЧИК

- Оптимизированный рычажный механизм, разработанный при помощи CAT технологии, создает отличное усилие отрыва и хорошую устойчивость.
- Запатентованная гидравлическая система, характеризующаяся плавной работой сдвоенного насоса, приоритетом рулевого управления и эквивалентной технологией разгрузки улучшает характеристики машины.
- Четырехуровневый индикатор расхода топлива.



XG962 КОЛЁСНЫЙ ПОГРУЗЧИК



Спецификация и габаритные размеры

Эксплуатационная масса с оборудованием	18700 кг	Габаритная длина	8560 мм
Номинальная мощность двигателя	175 кВт	Габаритная ширина	3128 мм
Емкость ковша	3 м ³	Габаритная высота	3490 мм
Номинальная нагрузка	6000 кг	Высота разгрузки	3330 мм
Передний ход/задний ход 1	6.8 км/ч	Дальность разгрузки	1383 мм
Передний ход/задний ход 2	12 км/ч	Трансмиссия	ZF 4WG200
Передний ход/задний ход 3	24 км/ч	Число передач (вперед/назад)	4
Передний ход 4	24 км/ч	Объем топливного бака	300 литров
Максимальное тяговое усилие	168 кН	Объем гидравлического маслобака	250 литров
Максимальный угол поворота рамы	±35°	Время подъема стрелы	6.5 с
Минимальный радиус разворота	7590 мм	Общая продолжительность цикла	10.5 с
Максимальное вырывное усилие	168 кН	Шины	23.5-25-20PR

Преимущества

- Погрузчик XG 962 оснащен известным низкошумным двигателем Caterpillar с низким потреблением масла, который вместе с надежной и мощной трансмиссией гарантирует машине превосходные технические характеристики.
- Современная панель приборов, просторная безопасная кабина с увеличенной обзорностью, комфортабельное регулируемое сиденье делают работу оператора удобной и производительной.
- Гидроусилитель руля и органы управления рабочим оборудованием позволяют управлять машиной легко и точно.
- Z-образная схема погрузочного оборудования обеспечивает максимальное вырывное усилие на ковше.
- Погрузчик комплектуется автоматической системой установки ограничения нагрузки на ковше, и системой горизонтальной стабилизации ковша.
- Все гидравлические шланги с двойной прочной обшивкой, устойчивы к внешним воздействиям и размещены очень продумано, а элементы гидросистемы герметичны и надежны.
- Централизованная система смазки и удобный капот двигателя, упрощают ежедневное обслуживание и ремонт погрузчика.
- Большой выбор рабочего оборудования погрузчика XG962 способен удовлетворить самые широкие запросы потребителей.



Дополнительное оборудование (под заказ)

- Скальный ковш 2.5 м³
- Облегченный ковш 3.6 м³
- Ковш для щепы 5.0 м³
- Навес для защиты оператора от падающих предметов/ система защиты при опрокидывании с кабиной
- Шины 26.5-25x20
- Устройство для холодного запуска

Картинки приведены только в качестве справочной информации. Все спецификации и информация могут быть изменены без предварительного уведомления.