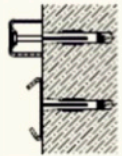




# Инновационная гардеробная система Титан-GS

«Титан-GS» - это компактная и функциональная гардеробная система, предназначенная для хранения одежды, обуви и прочих вещей. Отличие системы от привычного шкафа в том, что она изготавливается из окрашенной стали, поэтому не выделяет вредных для здоровья веществ и имеет гладкое покрытие, защищающее вещи от повреждений. Система представляет собой открытую и легко изменяемую конструкцию, которая прекрасно подходит для создания гардеробной комнаты любой сложности.

## Выбирайте крепеж правильно

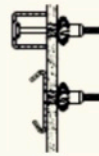


Для бетонной и кирпичной стен

Для деревянной стены



**Для рельса:**  
- саморез 6x60  
- дюбель 10x60



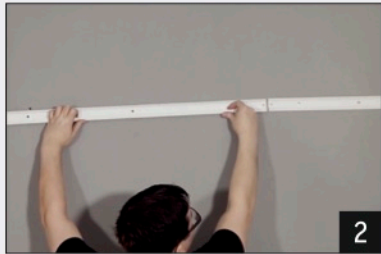
Для гипсокартона

**Для стойки:**  
- саморез 6x80  
- дюбель 10x60

## Закрепление рельса



1

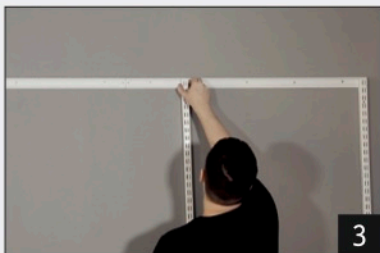


2

Установка гардеробной системы «Титан-GS» начинается с крепления несущего рельса. Чтобы проверить точность его расположения, рекомендуем использовать строительный уровень.

Перед установкой необходимо правильно подобрать крепление, соответствующее вашему типу стены. Это важно для надежности крепления всей системы. Длина рельса может составлять 1000 или 1560 мм.

## Установка стойки



3



4

Стойка просто навешивается на рельс и, после монтажа всех элементов системы, прикрепляется к стене.

Для установки полок и корзин в гардеробной системе используются кронштейны, которые легко устанавливаются в пазы стоек.

## Установка сетчатых полок, стационарных корзин, полок для обуви



5

Зафиксируйте полки на кронштейнах, слегка надавив в центральной части. Индикатором корректной фиксации служит легкий щелчок.



6

Конструкция системы позволяет устанавливать полки и корзины любого типа вплотную друг к другу на один кронштейн, создавая ряды прочных и функциональных стеллажей.

## Установка металлических полок, вешалок для брюк



7

Металлические полки и вешалки для брюк размещаются на стандартных кронштейнах при помощи специальных зацепов.

## Установка перекладины для вешалок



8



9

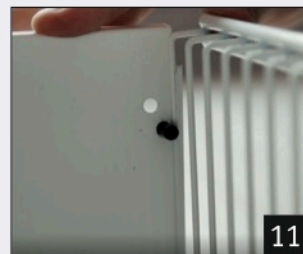
Для установки перекладины для вешалок понадобятся специальные кронштейны, а чтобы увеличить ее до нужной длины, используется соединитель. Пластиковые заглушки перекладины придают максимальный эстетический вид готовой гардеробной системе.

## Установка выдвижных корзин



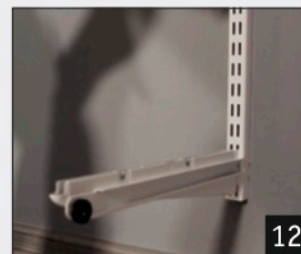
10

Установить боковые стенки на сетку корзины (ролики на боковых стенках должны располагаться в задней части).



11

Установить фиксаторы, вставив их в соответствующие отверстия в передней верхней части боковых стенок (только для глубоких корзин).



12

Установить направляющие кронштейны, слегка надавив на них до защелкивания фиксатора. Ролики на направляющих должны быть расположены спереди.



13

Вставить собранную корзину в направляющие.



14

Задвинуть корзину до упора и вставить фиксаторы в соответствующие отверстия боковых стенок.

Когда все элементы установлены, еще раз проверьте, насколько ровно размещена система. Прикрепите стойки к стене с помощью саморезов. Это обеспечит максимальную прочность конструкции.